

208 mm

210 mm

210 mm

208 mm

# Dépliant A4 Portrait 3 plis portefeuille Recto

## Gabarit Dépliant A4 Portrait 3 plis portefeuille

Format à fournir : 836 x 297 mm + 3 mm de débord  
Format fini : 210 x 297 mm

**Trucs & astuces:** <http://www.belprinto.be/fr/specifications>  
Manuel concernant l'exportation d'un pdf prêt à imprimer et astuces pour réaliser les finitions optionnelles.

⚠ Utilisez ce fichier sur un calque séparé dans votre programme de mise en page.  
N'oubliez pas de rendre le calque de notre gabarit invisible ou de le supprimer au moment d'enregistrer la version définitive et imprimable du PDF ou JPG en haute résolution.

**Format à fournir = format net + 3 mm de débord**  
Laissez le fond de votre page et toutes les images s'étendre jusqu'à cette limite, de manière à ce que l'impression puisse être découpée proprement sur l'image, sans laisser de bord blanc apparent.

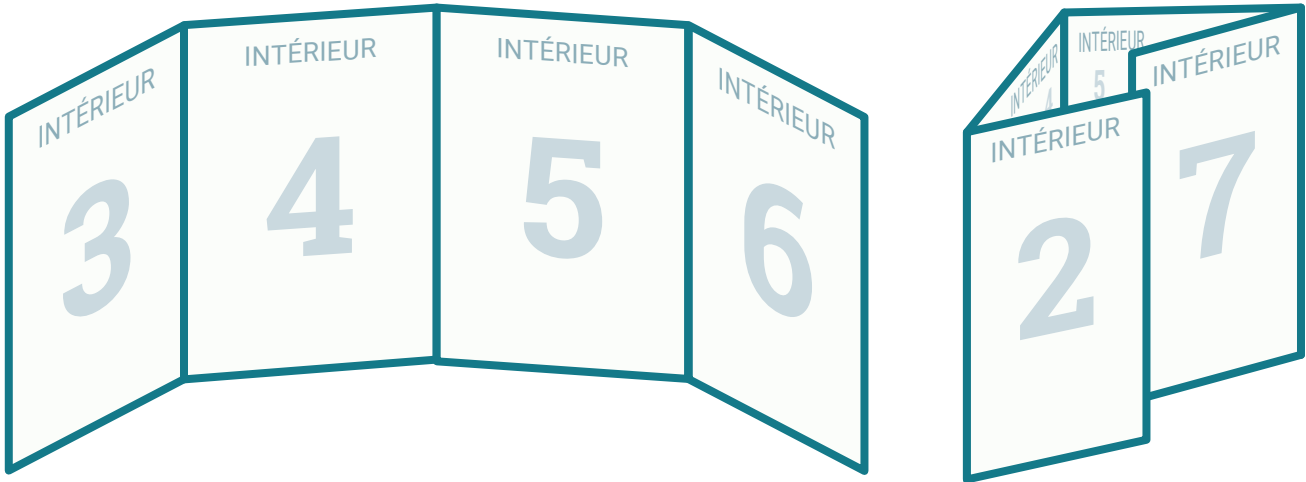
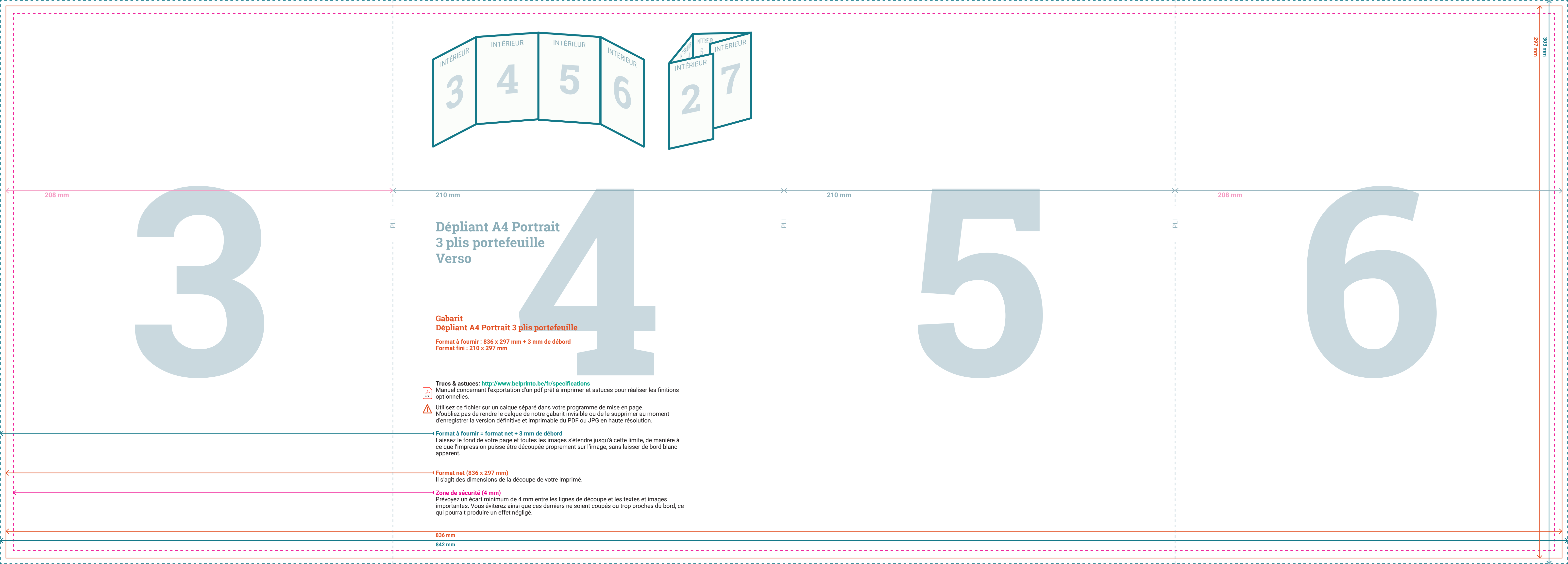
**Format net (836 x 297 mm)**  
Il s'agit des dimensions de la découpe de votre imprimé.

**Zone de sécurité (4 mm)**  
Prévoyez un écart minimum de 4 mm entre les lignes de découpe et les textes et images importantes. Vous éviterez ainsi que ces derniers ne soient coupés ou trop proches du bord, ce qui pourrait produire un effet négligé.

836 mm

842 mm

303 mm  
297 mm



## Dépliant A4 Portrait 3 plis portefeuille Verso

### Gabarit Dépliant A4 Portrait 3 plis portefeuille

Format à fournir : 836 x 297 mm + 3 mm de débord  
Format fini : 210 x 297 mm

**Trucs & astuces:** <http://www.belprinto.be/fr/specifications>  
Manuel concernant l'exportation d'un pdf prêt à imprimer et astuces pour réaliser les finitions optionnelles.

**⚠** Utilisez ce fichier sur un calque séparé dans votre programme de mise en page.  
N'oubliez pas de rendre le calque de notre gabarit invisible ou de le supprimer au moment d'enregistrer la version définitive et imprimable du PDF ou JPG en haute résolution.

**Format à fournir = format net + 3 mm de débord**  
Laissez le fond de votre page et toutes les images s'étendre jusqu'à cette limite, de manière à ce que l'impression puisse être découpée proprement sur l'image, sans laisser de bord blanc apparent.

**Format net (836 x 297 mm)**  
Il s'agit des dimensions de la découpe de votre imprimé.

**Zone de sécurité (4 mm)**  
Prévoyez un écart minimum de 4 mm entre les lignes de découpe et les textes et images importantes. Vous éviterez ainsi que ces derniers ne soient coupés ou trop proches du bord, ce qui pourrait produire un effet négligé.

836 mm  
842 mm